

XV Jornadas
CRAI REBIUN

TALLERES PARA EL ÉXITO
DE UN CURSO EN LÍNEA
Madrid, 15 y 16 de junio 2017

 **crue**
Universidades
Españolas
Red de Bibliotecas
REBIUN

 **UNED**  **BIBLIOTECA**

 **upf.** **Universitat
Pompeu Fabra
Barcelona**

Convergencia de Biblioteca e Informática para la producción de materiales multimedia en la UPF

Mercè Cabo – Vicegerente del Àrea de Serveis, Tecnologia y
Recursos de Informació de la Universitat Pompeu Fabra

Vamos a hablar
de...

1. La Factoria+
 1. Equipo humano
 2. Servicios
 3. Ubicación
2. La producción de materiales multimedia
 1. Coordinación
 2. Servicios
3. Laboratorios digitales: Nuevo servicio de La Factoria+
4. A modo de conclusión: Nuestra visión futura



1

La
Factoria+

1. La Factoria+

Vicegerencia de Servicios, Tecnología y Recursos de la Información

Biblioteca

Servicio de
Informática

Servicio de
Atención a la
Comunidad
Universitaria

1. La Factoria+

Dirección de la Biblioteca

Directora
Administrativa

Subdirección

Subdirectora
Responsable del Portal de Producción Científica
Responsable del Catálogo
Responsable del Sistema y Recursos Informáticos
Responsable de Gestión de Recursos Electrónicos
Técnica en Protección de Datos y Propiedad Intelectual

Unidad de Logística

Jefe de la unidad
Administrativos (2)
Auxiliares de servicios (3)

Coordinación Técnica

Coordinadora técnica (recursos humanos)
Responsable de Contabilidad
Responsable de Adquisiciones y Préstamo Interbibliotecario
Responsable de publicaciones en serie
Administrativos (4)

Unidad de Servicios de Información

Jefa de la unidad
Coordinadora de Servicios de Información y Atención a los Usuarios
Responsable de comunicación y márketing
Administrativos (13)

Unidad Temática de Ciencias Sociales y Humanidades

Jefe de la unidad
Bibliotecarios (18)

Unidad Temática de Contenidos y Tecnologías de la Comunicación

Jefa de la unidad
Responsable técnica
Bibliotecarios (12)
Administrativos (5)
Auxiliares de servicios (2)

La Factoria+

Jefa de la Unidad
Responsable del Aula Global
Responsable de servicios web
Responsable de PMM

Informáticos (4)
Bibliotecaria (1)
Técnica (1)
Realizador (1)

Unidad Temática de Ciencias Experimentales y de la Salud

Jefa de la unidad
Bibliotecarios (4)
Administrativos (2)

Unidades de back office

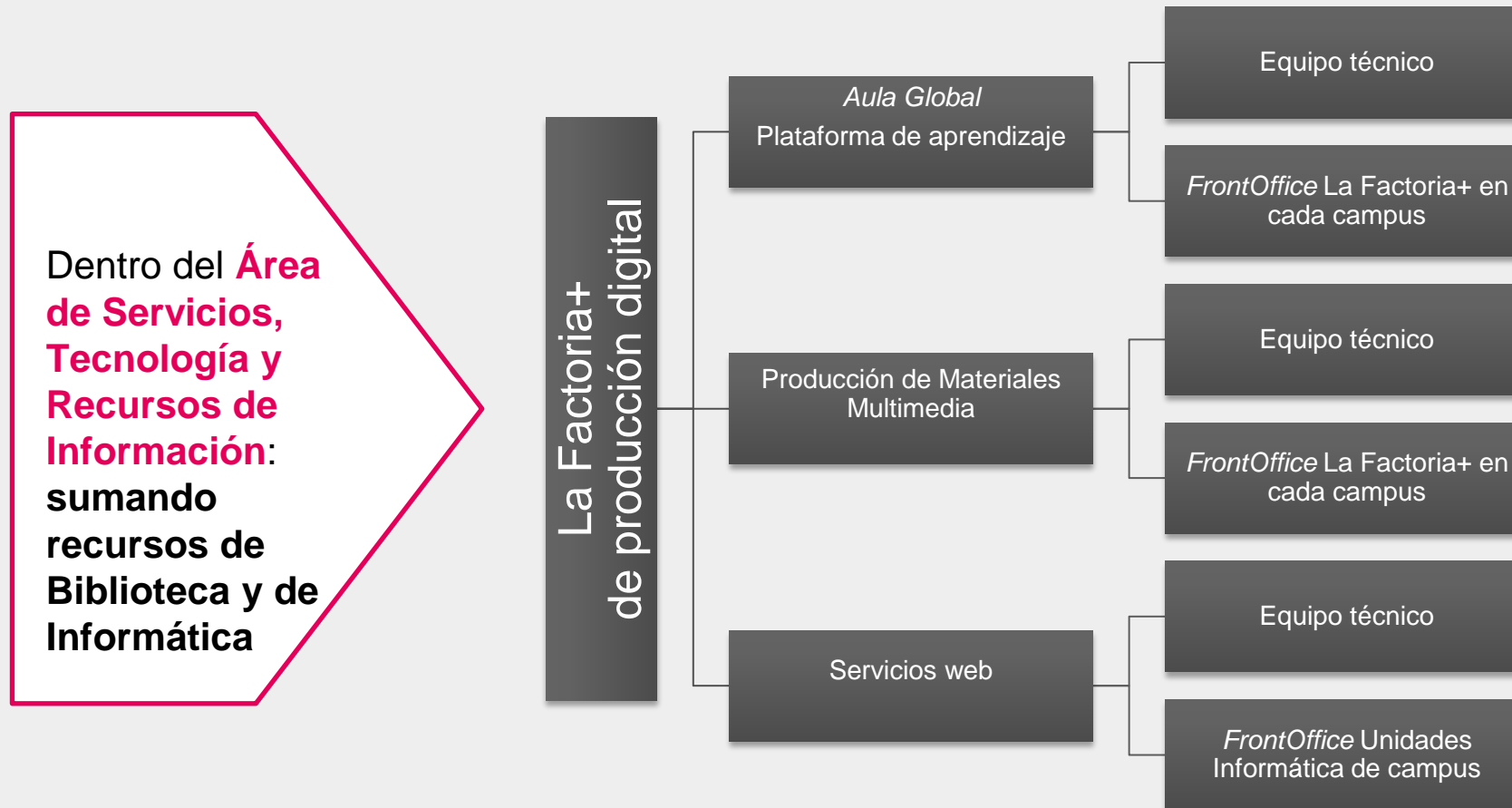
Unidades de front office

Biblioteca/CRAI de la Ciutadella

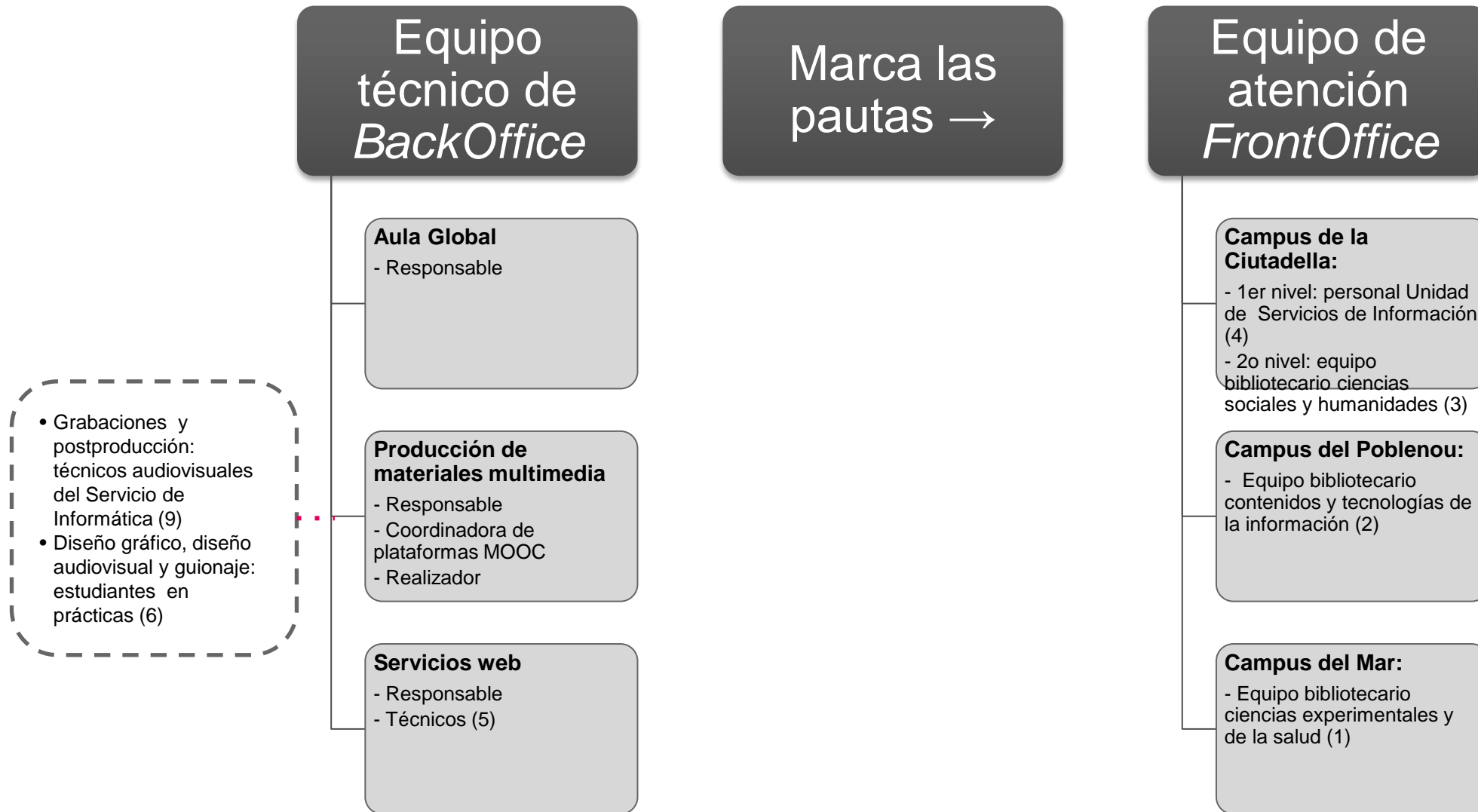
Biblioteca/CRAI del Poblenou

Biblioteca del Campus Universitario Mar

1. 1. La Factoria+: Equipo humano



1.1. La Factoria+: Equipo humano



1.2. La Factoria+: Servicios



1.3. La Factoria+:

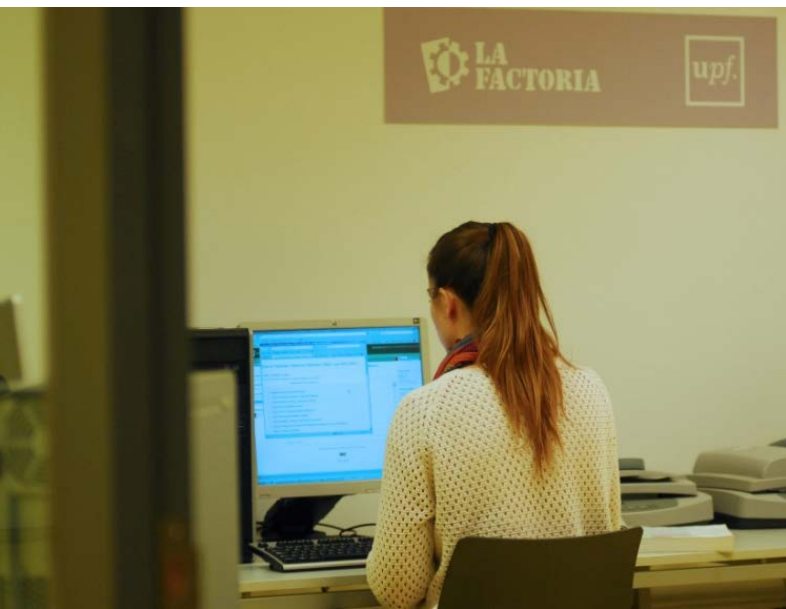
Ubicación

Nuevos espacios en la Biblioteca/CRAI del Campus del Poble Nou para el **equipo técnico de BackOffice**:

- Que permiten unir sinergias de diferentes perfiles en la producción digital: bibliotecarios, técnicos audiovisuales e informáticos
- Con espacios de trabajo, de visionado y de reunión
- Cerca del Área Tallers del Campus de Poble Nou donde están los platós y todo el equipamiento audiovisual
- Junto con técnicos audiovisuales



1.3. La Factoria+: Ubicación



Con *FrontOffice*
en todos los campus

Atención:

- Presencial
- Telefónica
- Virtual

Horario:

De lunes a viernes, no
festivos, de 9 a 21 h.

2

La producción de
materiales
multimedia

2.1. La producción de materiales multimedia: Coordinación interna

Intranet de [La Factoria+](#)

Reuniones presenciales y virtuales:

- Equipo técnico
- Equipo técnico + FO de La Factoria+

2.1. La producción de materiales multimedia: Coordinación externa



Para

- Establecer estrategia y prioridades: reuniones mensuales del Comité de Dirección
- Llevar a cabo las tareas: reuniones semanales de los responsables

Con

- Centro para la Innovación en Aprendizaje y Conocimiento (CLIK)
- Unidad de Comunicación y Proyección Institucional



2.2. La producción de materiales multimedia: Servicios

Dar apoyo en la producción audiovisual, diseño audiovisual y subtitulación de:

- Materiales docentes (*blended learning*)
- MOOCs
- Materiales para la divulgación de la investigación
- Modificación de vídeos

Coordinar y realizar la grabación de:

- Clases magistrales
- Seminarios
- Ejercicios y evaluaciones de alumnos
- Jornadas académicas
- Vídeos y tutoriales de apoyo a la gestión (*resource(r)s*, votación-e, etc.)

2.2. La producción de materiales multimedia: Servicios

Soporte a la producción de MOOCs en coordinación con el CLIK

- Asesoramiento al profesorado sobre cual es la mejor plataforma para su MOOC, como debe elaborar los materiales teniendo en cuenta las características de cada plataforma, pasos a seguir, etc.
- Asesoramiento al profesorado en temas de LOPD y LPI
- Creación de estructuras y publicación de materiales: vídeos, artículos, cuestionarios, etc.

Y también

- Digitalización de documentos para el profesorado
- Asesoramiento y gestión de derechos de autor
- Publicación de materiales docentes en Youtube UPF y repositorios institucionales

2.2. La producción de materiales multimedia: Servicios



2.2. La producción de materiales multimedia: Servicios



3

■ Laboratorios digitales: Nuevo servicio de La Factoria+

3. Laboratorios digitales: Nuevo servicio de La Factoria+

Plan estratégico UPF 2016-2025

Ámbito de docencia

“Fusionar la investigación y la docencia en el proceso de aprendizaje, de manera que los docentes hagan partícipes a los estudiantes de las actividades de investigación de la Universidad.”

3. Laboratorios digitales: Nuevo servicio de La Factoria+

Espacio físico y virtual de aprendizaje del uso de herramientas digitales para la elaboración de trabajos y proyectos de investigación, dirigido a **estudiantes y profesores e investigadores** de todos los campus.

3. Laboratorios digitales: Nuevo servicio de La Factoria+

¿Qué ofrecerá?

- Formación, asesoramiento y apoyo en la utilización de las herramientas digitales
- En todas las fases de la investigación, desde la conceptualización hasta la implementación
- Espacio dinámico y reconfigurable de trabajo colaborativo en cada campus
- Incluye tanto hardware como software que pueda ser de utilidad para las actividades de investigación, contemplando las especificidades propias de cada campus
- Con personal de apoyo técnico especializado en las herramientas que se ofrecen

3. Laboratorios digitales: Nuevo servicio de La Factoria+



Acceso a hardware específico (impresoras 3D, pantallas y proyectores) y a infraestructuras (disco en red, repositorios de código, virtualización, etc.)



Programación de conferencias, charlas y formación sobre temáticas relacionadas con el campus

Acceso a recursos de información (biblioteca digital, datos, etc.) y a software (herramientas 2.0, cálculo matemático, traducción, diseño, etc.)



Asesoramiento con cita previa



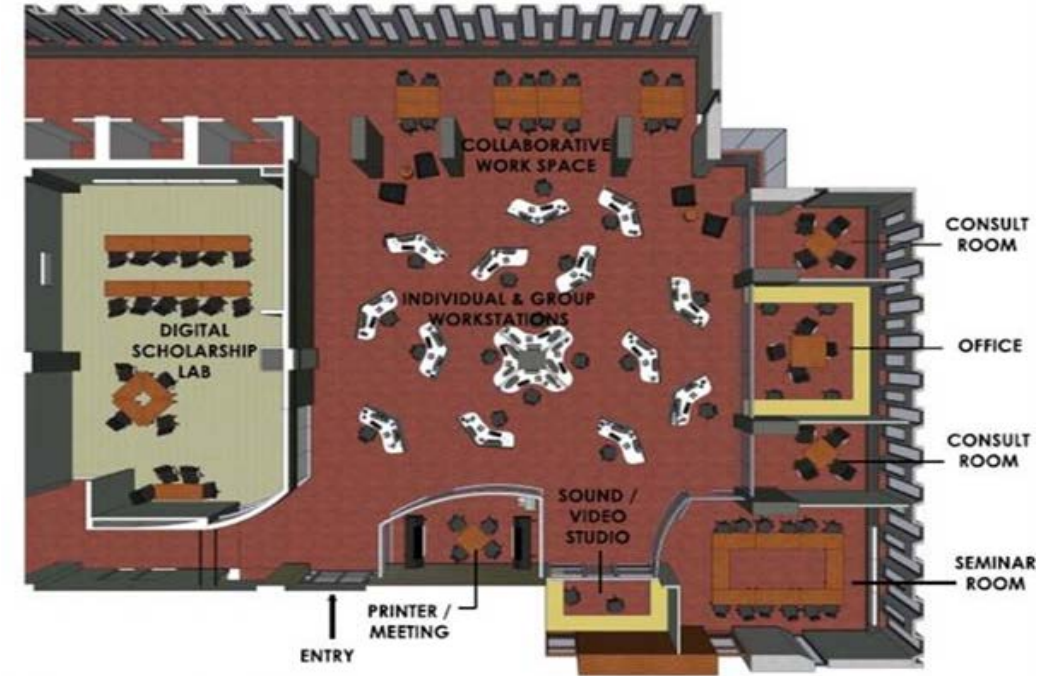
Acceso a un entorno reconfigurable y preparado para conferencias, charlas, formación, trabajo en grupos, etc.



Reserva del espacio por parte del profesorado

Ejemplos

- Copenhagen University Library [Digital Social Science Lab](#)
- Brown University [Digital Scholarship Lab](#)
- McMaster University [Lewis and Ruth Sherman Centre for Digital Scholarship](#)
- Columbia University Libraries [Digital Humanities Center](#)
[Digital Science Center](#)
[Digital Social Science Center](#)
- NYU Libraries [Data Services](#)
- UC San Diego [Digital Media Lab](#)
- Yale University [Digital Humanities Lab](#)



4

À modo de conclusión: Nuestra
visión futura

4. A modo de conclusión: Nuestra visión futura

Incorporación de servicios de alta especialización: producción multimedia, servicios web, soporte a la investigación, laboratorios digitales, etc.



Replanteamiento del modelo de atención al usuario en la Biblioteca/CRAI

4. A modo de conclusión: Nuestra visión futura

Modelo futuro de atención:

- Nivel 1

Mostrador de atención: prestación de información y servicios de nivel básico

- Nivel 2

Espacios de La Factoria+: prestación de información y servicios de nivel avanzado (especializado)

4. A modo de conclusión: Nuestra visión futura

Modelo futuro de atención:

- Revisión de los **equipos humanos** que deben prestar atención al usuario en cada nivel
- Replanteamiento de los **espacios** necesarios para la prestación de la atención al usuario en cada nivel

Web de Biblioteca e Informática:
www.upf.edu/bibtic

Página web de La Factoria+:
www.upf.edu/bibtic/lafactoria

**MUCHAS GRACIAS POR SU
ATENCIÓN**

merce.cabo@upf.edu



XV Jornadas CRAI REBIUN

TALLERES PARA EL
ÉXITO DE UN CURSO
EN LÍNEA

Madrid, 15 y 16 de junio 2017

UNED

BIBLIOTECA

 **crue**
Universidades
Españolas
Red de Bibliotecas
REBIUN



xercode WILEY

LM
information delivery

ProQuest



ELSEVIER

e-libro

ExLibris



CAMBRIDGE
UNIVERSITY PRESS

SPRINGER NATURE